

BC-6000

Hematoloji Oto-Analizörü

Prensipler

WBC,5-Parçalı diff ve NRBC sayımı için
SF-Küp metodu RBC ve PLT için DC empedans metodu
Hemoglobin testi için Siyanür içermeyen reaktif

Parametreler

29 Raporlanabilir Parametre (Tam Kan): WBC, LYM%, Mon%
Neu%, Bas%, Eos%, IMG%, Lym#, Mon#, Neu#, Eos#, Bas%, IMG#,
RBC, HGB, HCT, MCV, MCH, MCHC, RDW-CV, RDW-SD, NRBC#,
NRBC%, PLT, MPV, PDW, PCT, P-LCR, P-LCC

20 Araştırma Parametresi (Tam Kan): HFC#, HFC%, WBC-D,
TNC-D, IME%, IME#, H-NR%, L-NR%,NLR, PLR, WBC-N, TNC-N,
InR#, InR%, Micro#, Micro%, Macro#, Macro%, PDW-SD, PLT-I

7 Raporlanabilir Parametre (Vücut Sıvısı): WBC-BF, TC-BF#, MN#,
MN%, PMN#, PMN%, RBC-BF

2 Histogram RBC ve PLT için
2 üç boyutlu saçılım grafiği: DIFF, WNB
2 iki boyutlu saçılım grafiği: DIFF-WNB

Mod

CBC,CBC+DIFF

Veri Saklama Kapasitesi

Sayısal ve Grafik verileri içeren 100.000'e
kadar sonuç

Ortam Koşulları

Sıcaklık: 15°C - 32°C
Nem: %30-%85

Performans

Parametre	Lineer Aralık	Presizyon	Bulaş
WBC	0-500×10 ⁹ /L	≤2.5% (≥4×10 ⁹ /L)	≤1.0%
RBC	0-8.60×10 ¹² /L	≤1.5% (≥3.5×10 ¹² /L)	≤1.0%
HGB	0-260g/L	≤1.0% (110-180g/L)	≤1.0%
HCT	0-75%	≤1.5% (30%-50%)	≤1.0%
PLT	0-5000×10 ⁹ /L	≤4.0% (≥100×10 ⁹ /L)	≤1.0%

Numune Hacmi

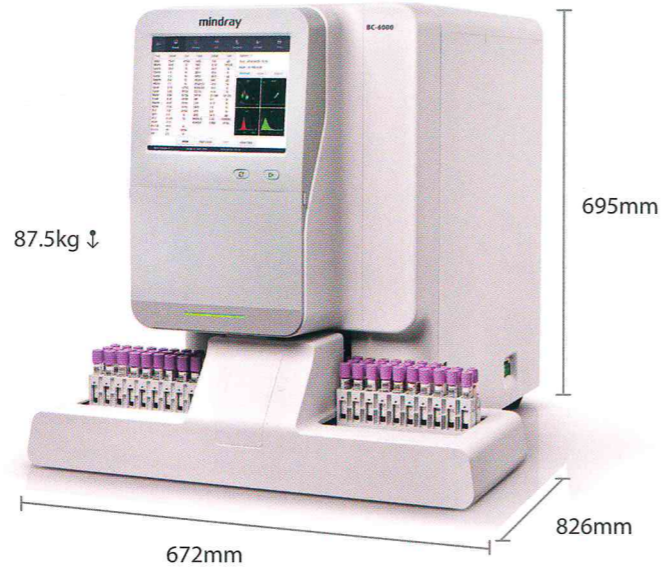
Tam Kan (Oto-Yükleyici, Kapalı Tüp)	80uL
Kapiller Kan (Kapalı Tüp)	35uL
Ön-Dilüsyon (Kapalı Tüp)	20uL
Vücut Sıvısı (Kapalı Tüp)	85uL

Hız

Saatte 110 Numuneye Kadar (CBC+DIFF)
Saatte 40 Numuneye Kadar (Vücut Sıvısı)

Yükleme Kapasitesi

50 Örnek Tüpü



BC-6000

Hematoloji Oto-Analizörü

Hepsi için Yüksek Performans

Mindray Building, Keji 12th Road South,
High-tech Industrial Park, Nanshan, Shenzhen 518057, P.R. China
Tel: +86 755 8188 8998 Fax: +86 755 26582680
E-mail: intl-market@mindray.com www.mindray.com

mindray | healthcare within reach are registered trademarks or trademarks owned by Shenzhen Mindray Bio-medical Electronics Co., Ltd.
© 2015 Shenzhen Mindray Bio-Medical Electronics Co., Ltd. All rights reserved. Specifications subject to changes without prior notice.
P/N:ENG-BC-6000-210285X12P-20170526

mindray

mindray
healthcare within reach

Değer

Operasyon

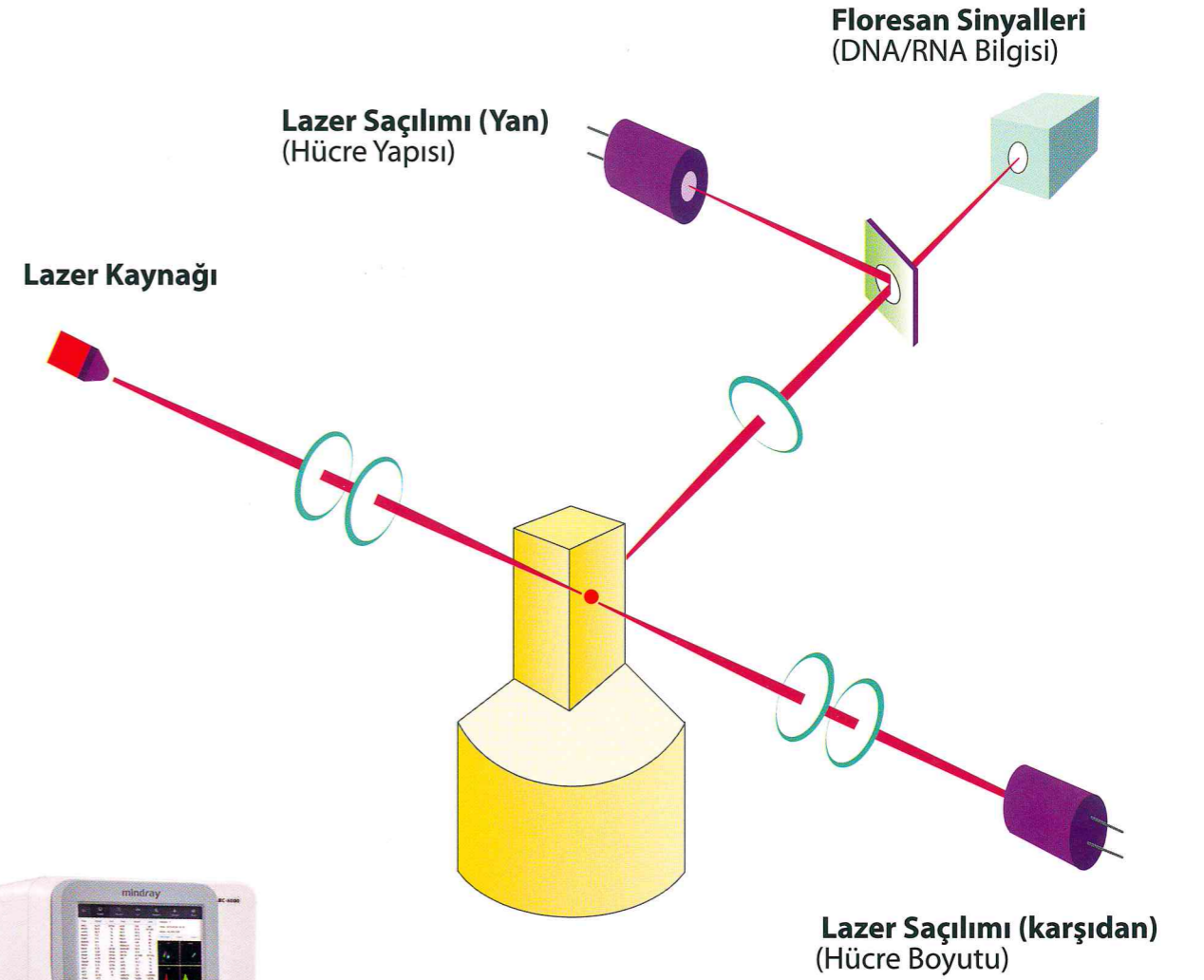
Maliyet

Biz Mindray'de müşterimizin ihtiyaçlarını anlıyor ve onlara özel çözümler üretiyoruz. Bir ürünü tasarlamadan önce müşterilerimizi dinliyoruz ve onların yaşadıkları zorlukları göz önünde bulunduruyoruz. Günümüz laboratuvarlarında laboratuvar yöneticileri yüksek verimli flagleme ile mikroskopik inceleme oranının düşmesi, az yer kaplayan bir sistemle NRBC/vücut sıvısı sonuçları üretme, bunlarla beraber, limitli bütçe ile daha iyi klinik değerler üretebilen analizörlerin arayışı içindeler.

Mindray BC-6000 bütün bu gereksinimleri sağlıyor ve **Değer, Operasyon ve Maliyet** anlamında beklentilerinizin ötesine geçiyor.

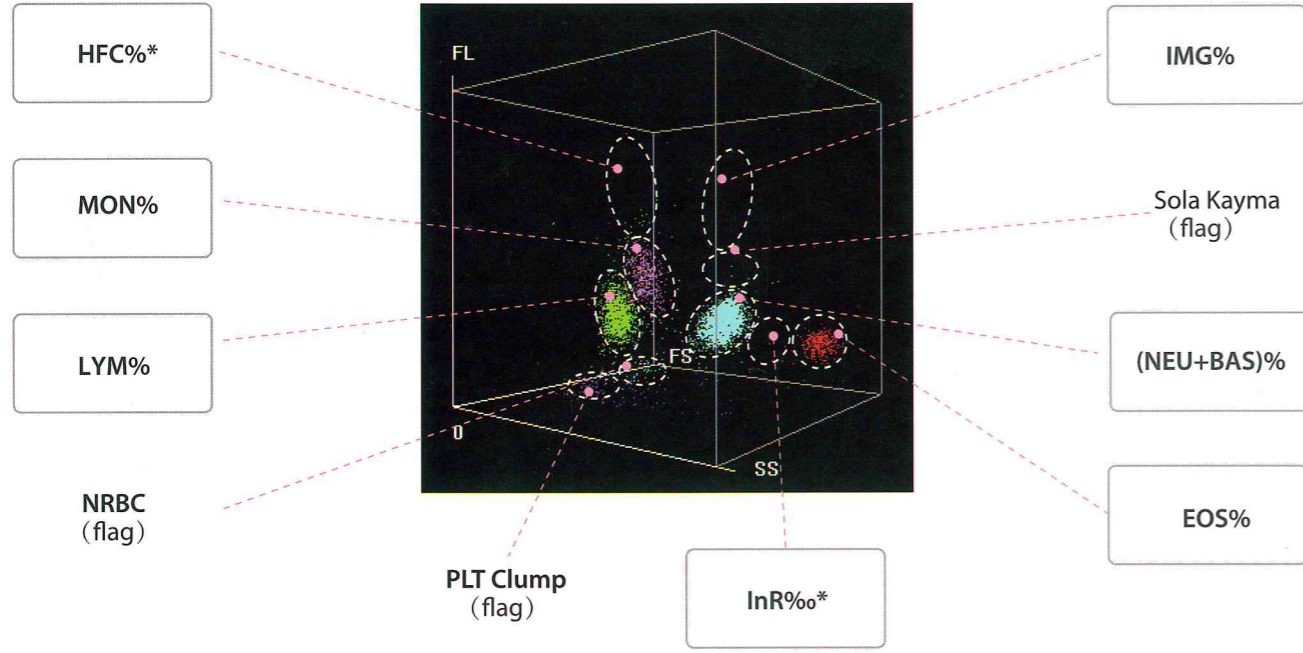


Değer



Yeni tasarlanmış optik ve reaktif sistemleriyle SF Küp teknolojisi, doktorların hücre kümelerini daha iyi ayırt etmelerine, böylece daha fazla anormal hücreyi açığa çıkarmalarına yardımcı olur.

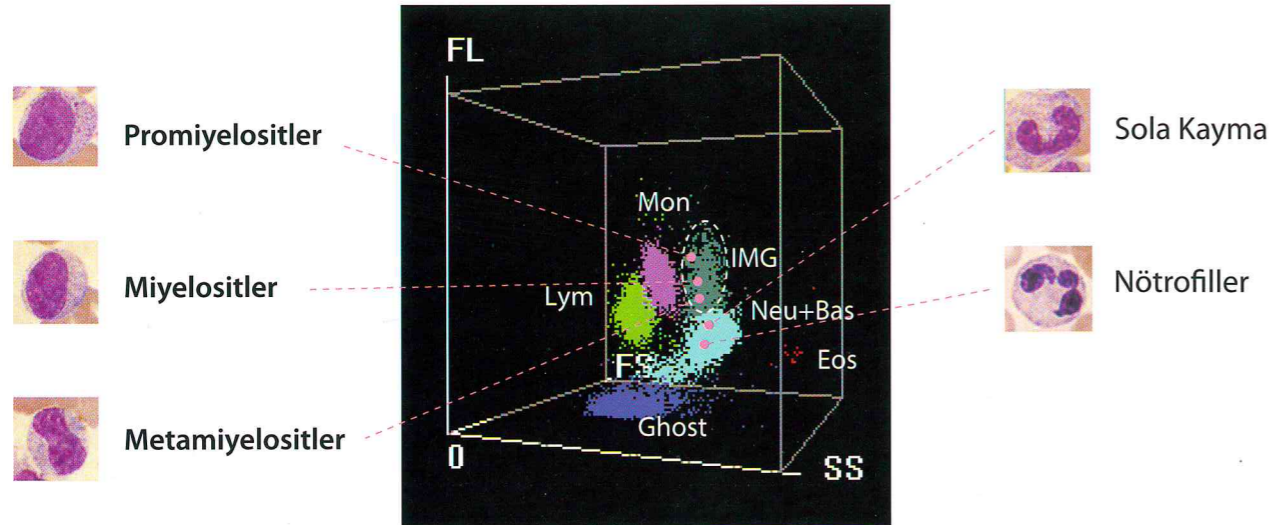
DIFF Kanalı



BC-6000 DIFF saçılım diyagramında sadece 5-Parçalı DIFF sonucu (İmmatür Granülosit ile birlikte) vermez, bununla birlikte HFC (Blast & Atipik Lenfosit), InR (Malarya ile ilgili bilgiler) gibi araştırma parametreleri ve Band, NRBC, PLT Clump ve Atipik Lenfosit flagleri de sağlar.

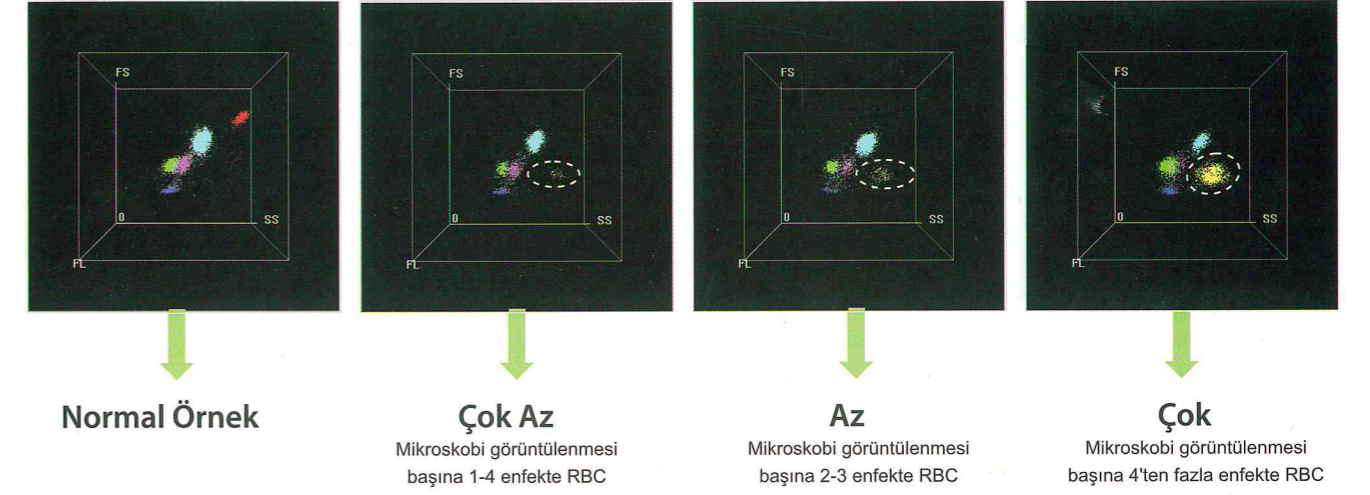
HFC*(#,%) parametreleri Blast ve Atipik Lenfositler gibi floresan hücrelerin yüksek popülasyonunu belirtir.

IMG(#,%) parametreleri Promiyelositler, Miyelositler, Metamiyelositler, İmmatür Eozinofiller ve İmmatür Bazofilleri içeren İmmatür Granülositler hakkında bilgiler sağlar.



*Sadece araştırma amaçlıdır

Malarya Görüntüleme

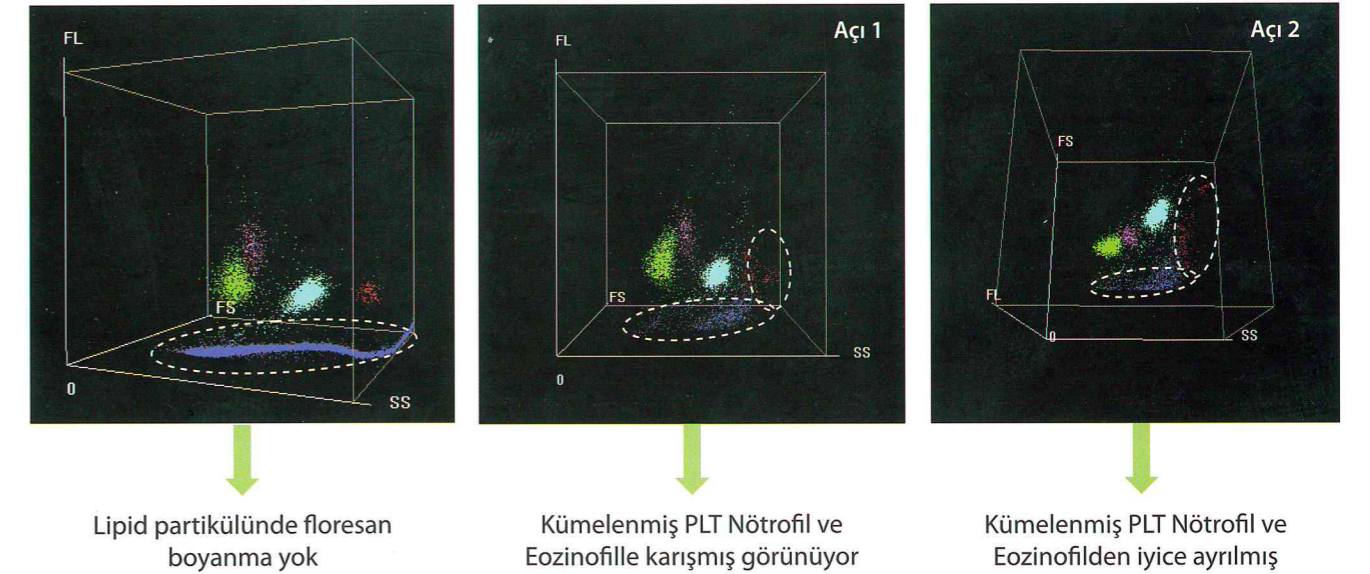


Not: Sarı saçılımlar sadece vurgulamak içindir.

BC-6000, kan numunesi içerisindeki enfekte alyuvarların, sırasıyla sayılarının ve oranlarının belirlenmesi amacıyla "enfekte RBC?" ve "InR*(#,%)" olarak anılan flagleri de sağlar. BC-6000 kullanıcıları, malarya enfeksiyonunun sebebi olan plazmodyum ajanının olası varlığına dair bilgi edinebilirler.

Malarya parazitleri ile enfekte alyuvarların sayısının artmasıyla "InR" alanındaki noktaların sayısı oransal olarak artacaktır. Bu da malarya enfeksiyonunun takibini ve şiddetinin belirlenebilmesini sağlar.

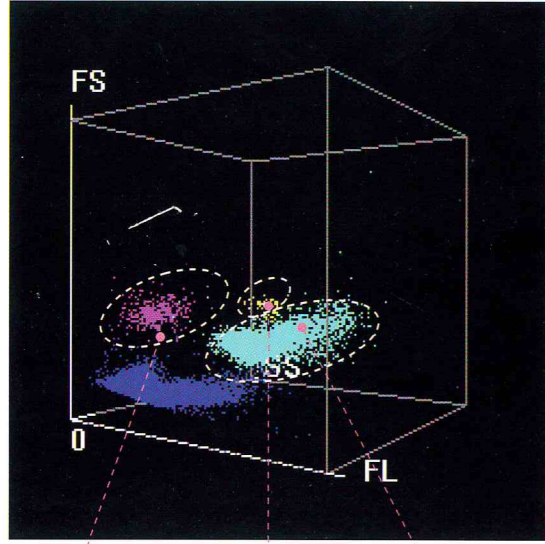
Etkileşimden korunma



DIFF dağılım diyagramında WBC'ler boyanır fakat lipid partikülleri boyanmaz bu da etkileşimleri önleyerek daha doğru WBC sonuçlarına olanak sağlar.

3D analiz üzerinden sağlanan bilgilerle kümelenmiş PLT diğer WBC kümelerinden iyice ayrılmıştır.

WNB kanalı



BC-6000, WNB saçılım diyagramında, NRBC, Bazofil ve WBC-N* sonucu sağlar. Bu demektir ki eğer örnekte bulunuyorsa, NRBC'lerin sayımı rutin CBC modunda yapılabilmektedir. Bazofiller bu sayım kanalında NRBC'lerle birlikte sayılmaktadır.

BC-6000'de Bazofil ve NRBC sonuçları ek reaktif veya maliyet olmaksızın üretilir.

*Sadece araştırma amaçlıdır

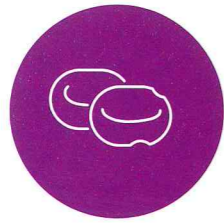
NRBC Baso% WBC-N*

*Sadece araştırma amaçlıdır

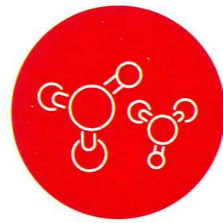
Her CBC'de NRBC sonucu



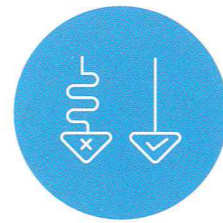
Neonatal sayımın doğruluğundan emin olmak için otomatik WBC düzeltmesi



Hemolitik anemi Tanısı

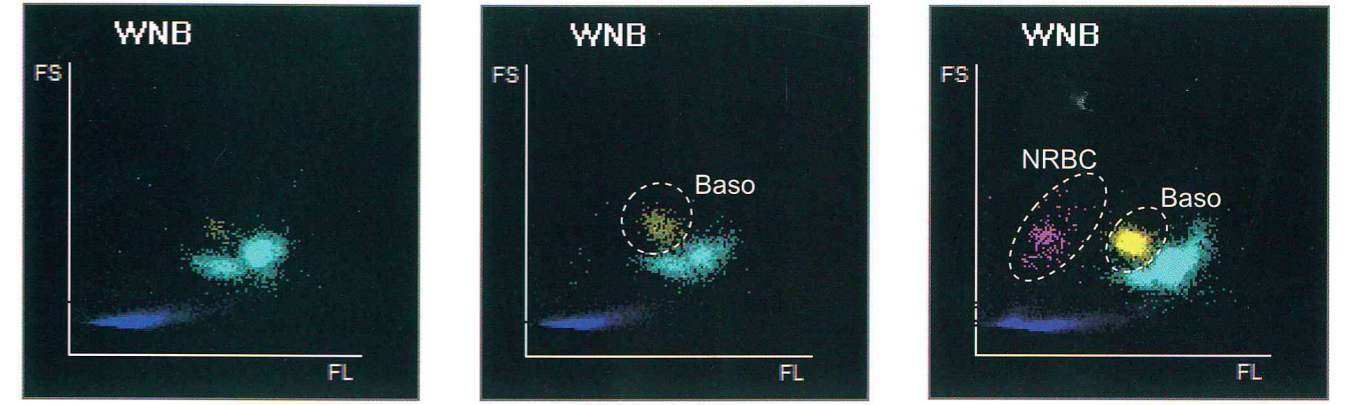


Hematopoietik Hastalıkların Takibi



İnceleme oranında azalma

NRBC'ler yeni doğanlar haricinde periferel kanda genellikle bulunmazlar. NRBC'lerin tespiti hematopoietik hastalıkların tanı ve takibinde esastır.



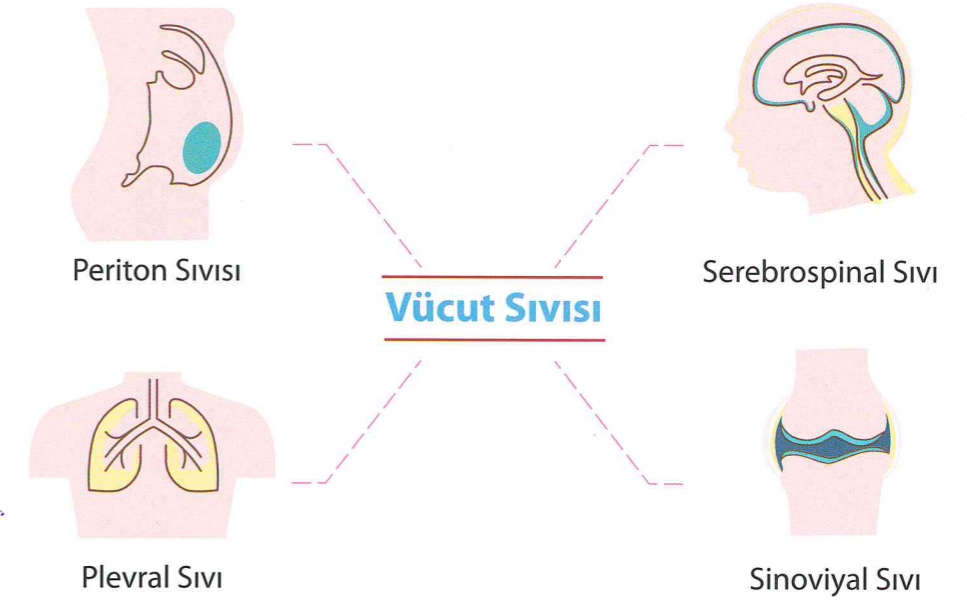
Normal örnek

Yüksek Bazofil

Yüksek Bazofil & NRBC

BC-6000 yüksek seviyede Bazofil ve NRBC içeren örneklerde güvenilir sonuçlar verir.

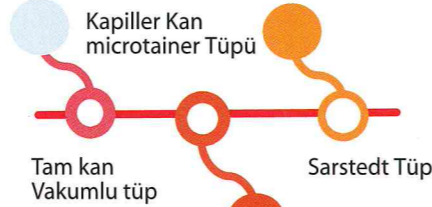
Vücut Sıvısı



Kan örneğinin dışında, BC-6000'de özel bir reaktif kullanılmaksızın vücut sıvısı test fonksiyonu da bulunmaktadır. Periton sıvısı, Plevral sıvı, Serebrospinal sıvı (CSF) ve Sinoviyal sıvı gibi çeşitli vücut sıvıları çalışılabilir.

Çeşitli tüplere uygulanabilir

Müşterilerimizin değişik ihtiyaçlarına hitap etmek üzere, vakumlu tam kan tüpleri, kapiller kan microtainer tüpü ve Sarstedt tüp gibi farklı tiplerde bilindik kan toplama tüpleri BC-6000'de kullanılabilir.



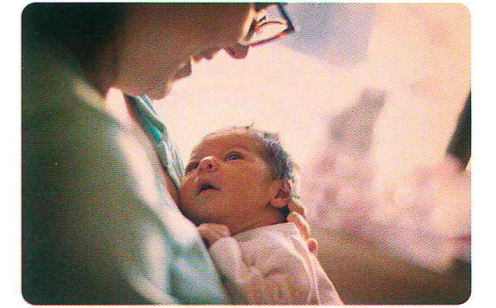
Operasyon

Maliyet



Daha kısa test süresi

BC-6000'e tek seferde 50 örnek yüklenebilir ve saatte 110 teste kadar hız vadeder



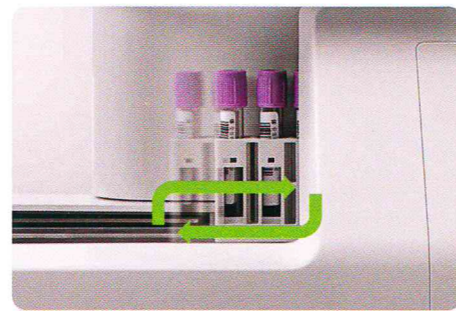
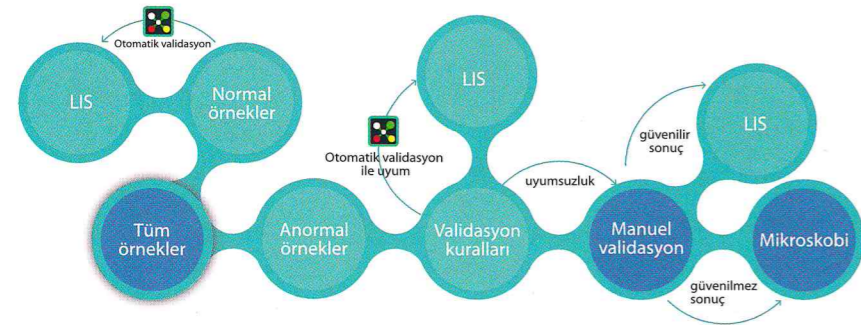
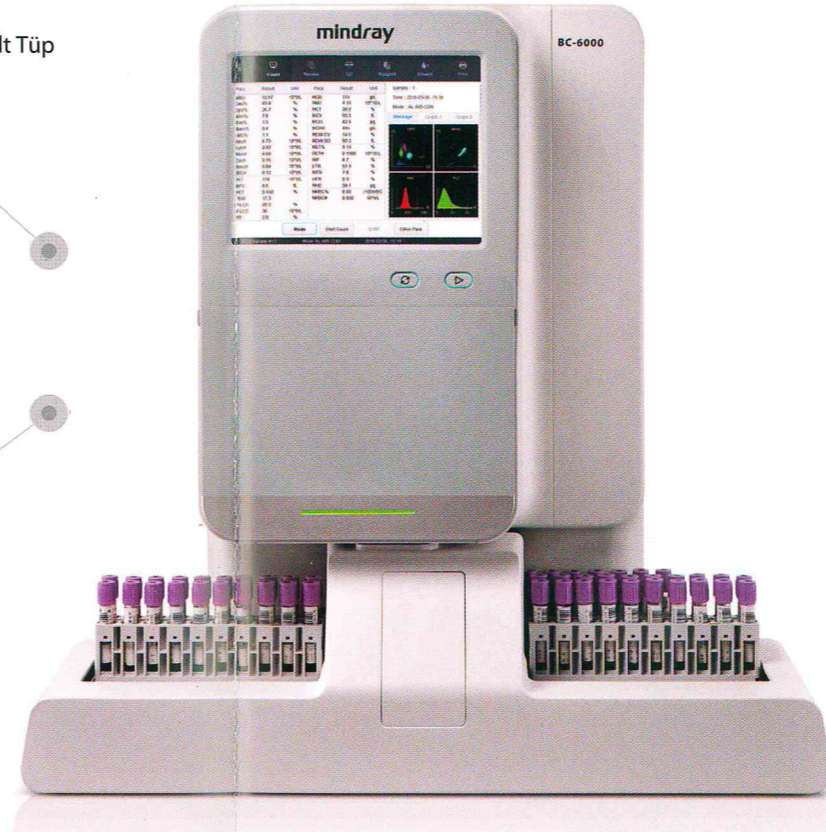
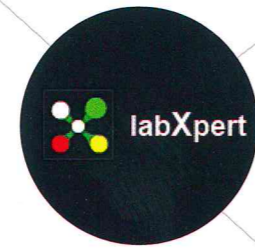
Düşük örnek hacmi

BC-6000 reaktif harcamasında olduğu gibi numunede de az bir hacme ihtiyaç duyar. NRBC sonucu ile birlikte bir CBC+DIFF testi için BC-6000 sadece 80µl tam kan ve 35µl kapiller kana ihtiyaç vardır.

Daha Sezgisel labXpert yazılımı

LabXpert BC-6000'de profesyonel veri analizi için standart konfigürasyondur. LabXpert yazılımı, etkili tekrar-çalışma, normal numuneler için oto-validasyon gibi veri analizinde iş akışınızı kolaylaştıracak fonksiyonları optimize eder, bununla beraber size patolojik numuneleri incelemek ve onaylamak için daha sezgisel bir arayüz sunar.

Sample ID	Name	Sex	Age	Height	Weight	Temp	Pulse	BP	SpO2	WBC	PLT	Flag
000001-0001	15.00	M	15.00	15.00	15.00	15.00	15.00	15.00	15.00	15.00	15.00	
000001-0002	15.00	F	15.00	15.00	15.00	15.00	15.00	15.00	15.00	15.00	15.00	
000001-0003	15.00	M	15.00	15.00	15.00	15.00	15.00	15.00	15.00	15.00	15.00	
000001-0004	15.00	F	15.00	15.00	15.00	15.00	15.00	15.00	15.00	15.00	15.00	
000001-0005	15.00	M	15.00	15.00	15.00	15.00	15.00	15.00	15.00	15.00	15.00	
000001-0006	15.00	F	15.00	15.00	15.00	15.00	15.00	15.00	15.00	15.00	15.00	
000001-0007	15.00	M	15.00	15.00	15.00	15.00	15.00	15.00	15.00	15.00	15.00	
000001-0008	15.00	F	15.00	15.00	15.00	15.00	15.00	15.00	15.00	15.00	15.00	
000001-0009	15.00	M	15.00	15.00	15.00	15.00	15.00	15.00	15.00	15.00	15.00	
000001-0010	15.00	F	15.00	15.00	15.00	15.00	15.00	15.00	15.00	15.00	15.00	



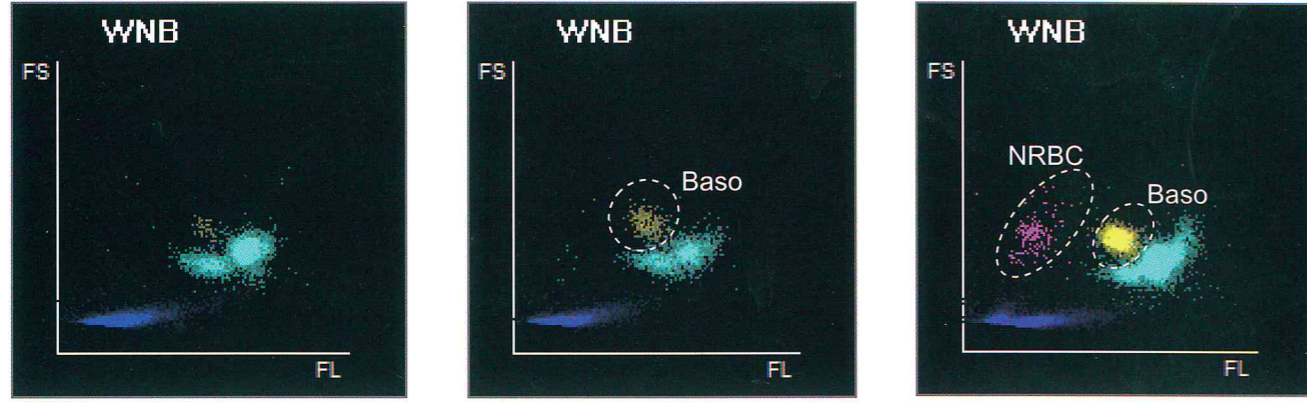
Otomatik Tekrar Çalışma ve Reflex

Örnek sonuçları kriteri tetiklediğinde BC-6000'in oto-yükleyicisi örnek rak'ını otomatik tekrar çalışma veya reflex çalışmak için geri döndürür.



Kolay Bakım

Son kullanıcının günlük bakım için tek yapacağı, probe cleanser ile kapatmaktır. Eğer sistem kapatılmıyorsa günde bir kere probe cleanser yıkaması yapmaktır. "Oto-Koruma" programı operatörü bakım gerektiğinde uyarır (eğer kapatılmıyorsa).



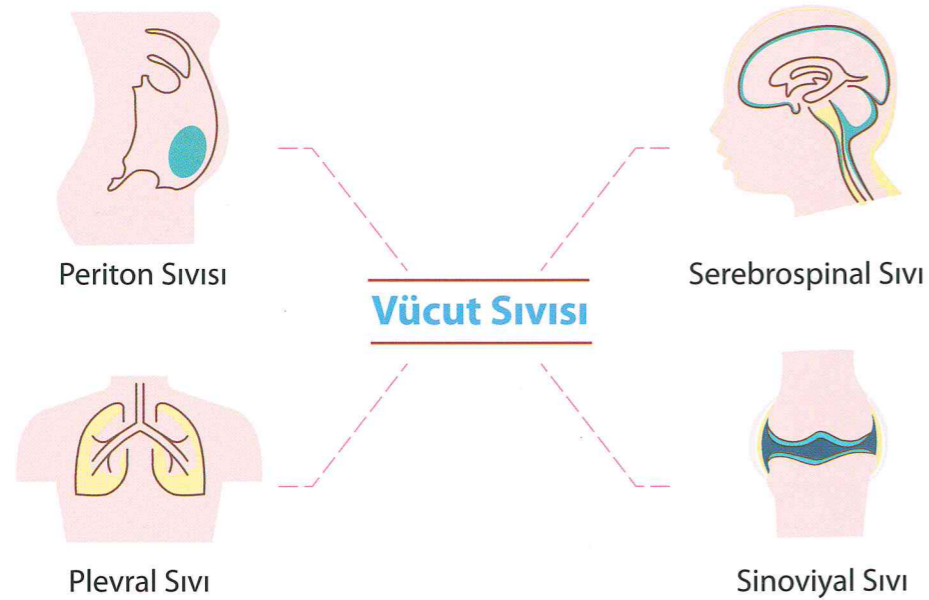
Normal örnek

Yüksek Bazofil

Yüksek Bazofil & NRBC

BC-6000 yüksek seviyede Bazofil ve NRBC içeren örneklerde güvenilir sonuçlar verir.

Vücut Sıvısı



Kan örneğinin dışında, BC-6000'de özel bir reaktif kullanılmaksızın vücut sıvısı test fonksiyonu da bulunmaktadır. Periton sıvısı, Plevral sıvı, Serebrospinal sıvı (CSF) ve Sinoviyal sıvı gibi çeşitli vücut sıvıları çalışılabilir.

BC-6000

Hematoloji Oto-Analizörü

Prensipier

WBC,5-Parçalı diff ve NRBC sayımı için SF-Küp metodu RBC ve PLT için DC empedans metodu Hemoglobin testi için Siyanür içermeyen reaktif

Parametreler

29 Raporlanabilir Parametre (Tam Kan): WBC, LYM%, Mon% Neu%, Bas%, Eos%, IMG%, Lym#, Mon#, Neu#, Eos#, Bas#, IMG#, RBC, HGB, HCT, MCV, MCH, MCHC, RDW-CV, RDW-SD, NRBC#, NRBC%, PLT, MPV, PDW, PCT, P-LCR, P-LCC
20 Araştırma Parametresi (Tam Kan): HFC#, HFC%, WBC-D, TNC-D, IME%, IME#, H-NR%, L-NR%,NLR, PLR, WBC-N, TNC-N, InR#, InR%, Micro#, Micro%, Macro#, Macro%, PDW-SD, PLT-I
7 Raporlanabilir Parametre (Vücut Sıvısı): WBC-BF, TC-BF#, MN#, MN%, PMN#, PMN%, RBC-BF
11 Araştırma Parametresi (Vücut Sıvısı): Eos-BF#, Eos-BF%, Neu-BF#, Neu-BF%, HF-BF#, HF-BF%, RBC-BF, LY-BF#,LY-BF%, MO-BF#,MO-BF%

2 Histogram RBC ve PLT için
2 üç boyutlu saçılım grafiği: DIFF, WNB
2 iki boyutlu saçılım grafiği: DIFF-WNB

Mod

CBC,CBC+DIFF

Veri Saklama Kapasitesi

Sayısal ve Grafik verileri içeren 100.000'e kadar sonuç

Ortam Koşulları

Sıcaklık: 15°C - 32°C
Nem: %30-%85

Performans

Parametre	Lineer Aralık	Presizyon	Bulaş
WBC	0-500×10 ⁹ /L	≤2.5% (≥4×10 ⁹ /L)	≤1.0%
RBC	0-8.60×10 ¹² /L	≤1.5% (≥3.5×10 ¹² /L)	≤1.0%
HGB	0-260g/L	≤1.0% (110-180g/L)	≤1.0%
HCT	0-75%	≤1.5% (30%-50%)	≤1.0%
PLT	0-5000×10 ⁹ /L	≤4.0% (≥100×10 ⁹ /L)	≤1.0%

Numune Hacmi

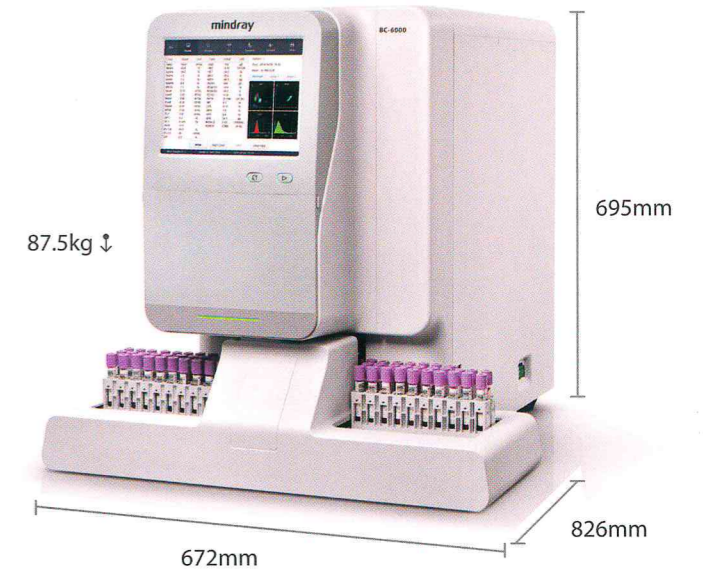
Tam Kan (Oto-Yükleyici, Kapalı Tüp)	80uL
Kapiller Kan (Kapalı Tüp)	35uL
Ön-Dilüsyon (Kapalı Tüp)	20uL
Vücut Sıvısı (Kapalı Tüp)	85uL

Hız

Saatte 110 Numuneye Kadar (CBC+DIFF)
Saatte 40 Numuneye Kadar (Vücut Sıvısı)

Yükleme Kapasitesi

50 Örnek Tüpü



Mindray Building, Keji 12th Road South,
High-tech Industrial Park, Nanshan, Shenzhen 518057, P.R. China
Tel: +86 755 8188 8998 Fax: +86 755 26582680
E-mail: intl-market@mindray.com www.mindray.com

mindray | *healthcare with mind* are registered trademarks or trademarks owned by Shenzhen Mindray Bio-medical Electronics Co., LTD.
© 2015 Shenzhen Mindray Bio-Medical Electronics Co., Ltd. All rights reserved. Specifications subject to changes without prior notice.
P/N:ENG-BC-6000-210285X12P-20170526

mindray