



## **BC-6200** **Hematoloji Oto Analizörü**

Hepsi için Yüksek Performans

**mindray**  
healthcare within reach

Değer

Operasyon

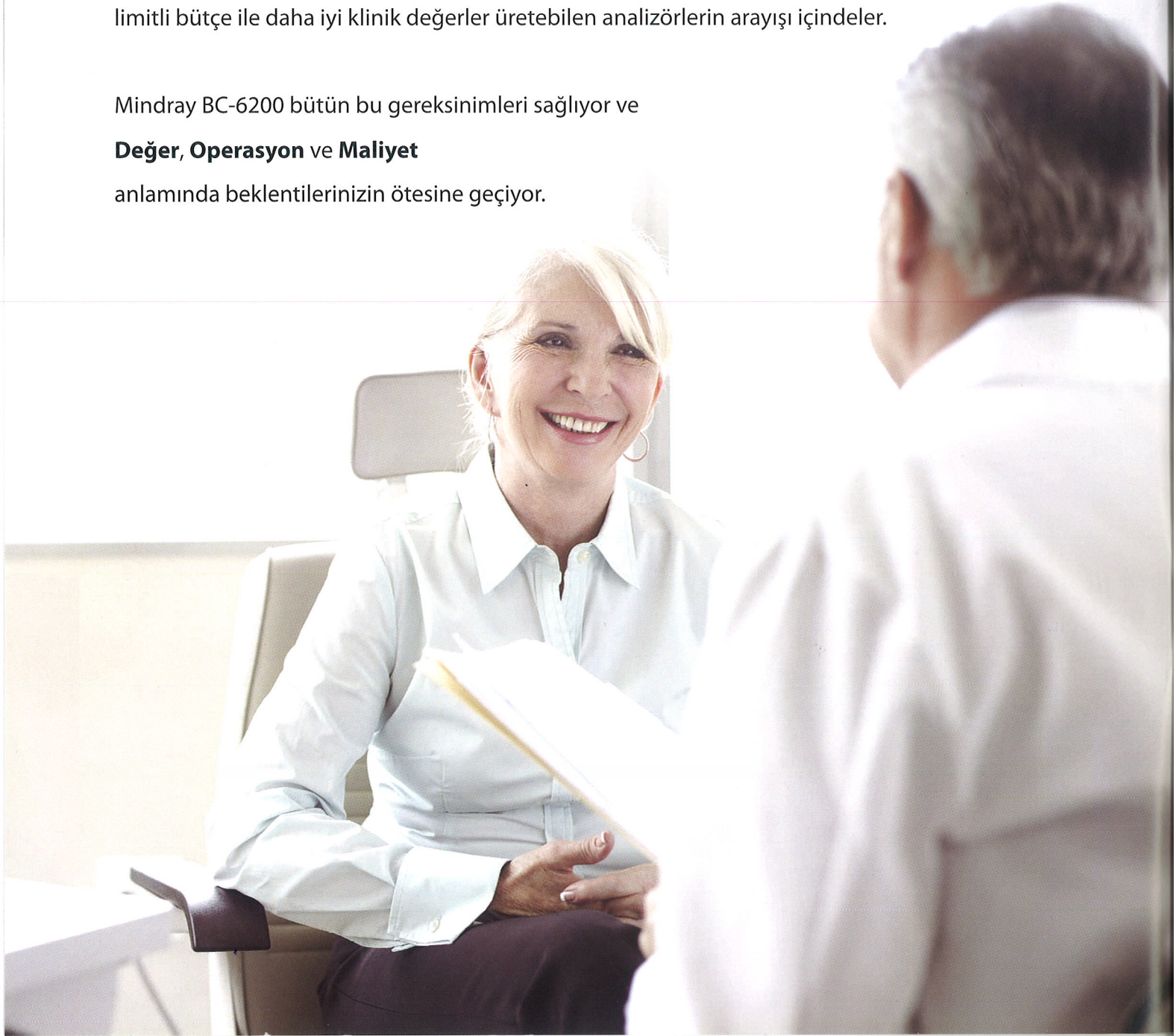
Maliyet

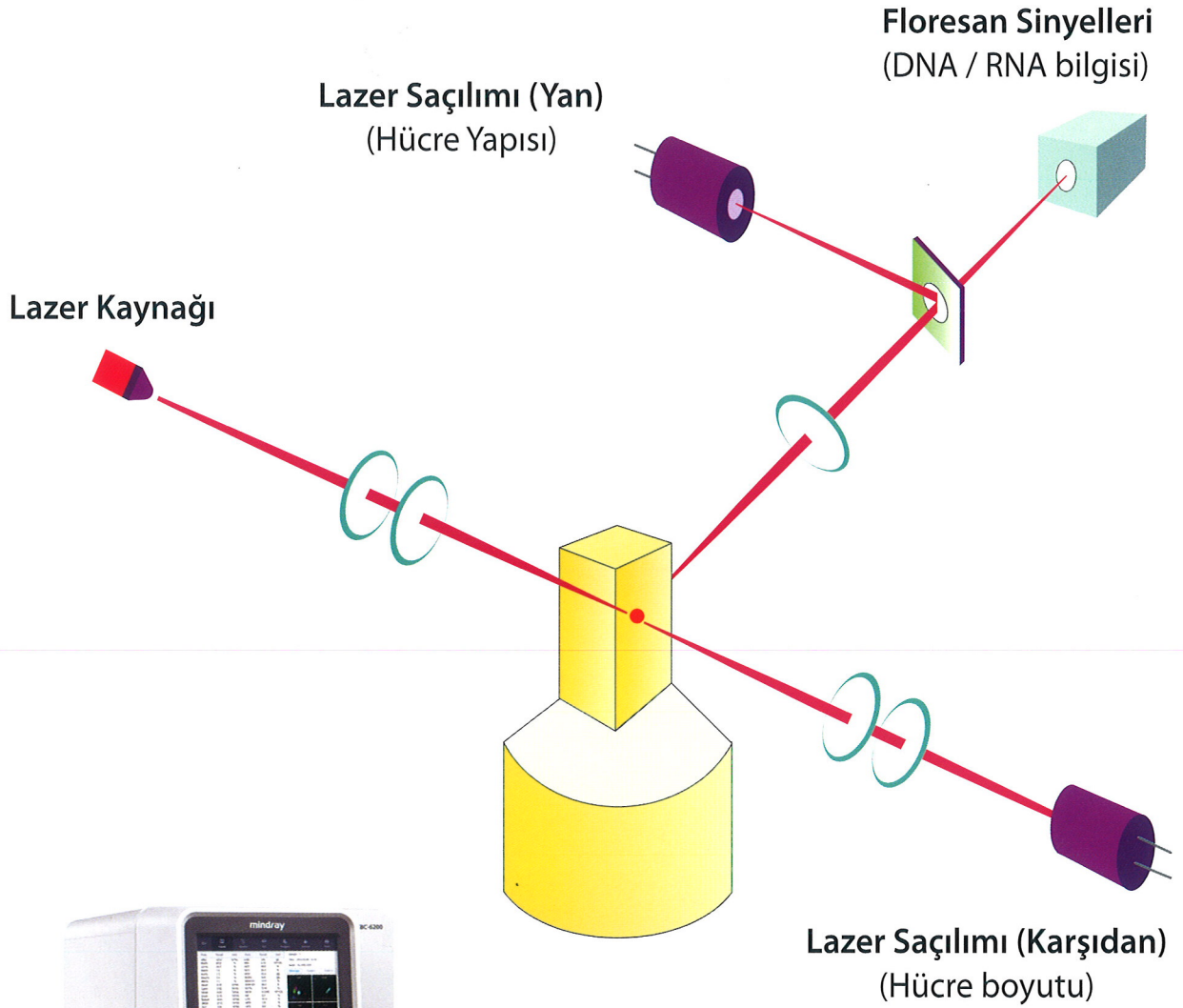
Biz Mindray'de müşterimizin ihtiyaçlarını anlıyor ve onlara özel çözümler üretiyoruz. Bir ürünü tasarlamadan önce, müşterilerimizi dinliyor ve onların yaşadıkları zorlukları göz önünde bulunduruyoruz. Günümüz laboratuvarlarında laboratuvar yöneticileri, yüksek verimli flagleme ile mikroskopik inceleme oranının düşmesi, az yer kaplayan bir sistemle NRBC/RET/vücut sıvısı sonuçları üretme, bunlarla beraber, limitli bütçe ile daha iyi klinik değerler üretebilen analizörlerin arayışı içindeler.

Mindray BC-6200 bütün bu gereksinimleri sağlıyor ve

**Değer, Operasyon ve Maliyet**

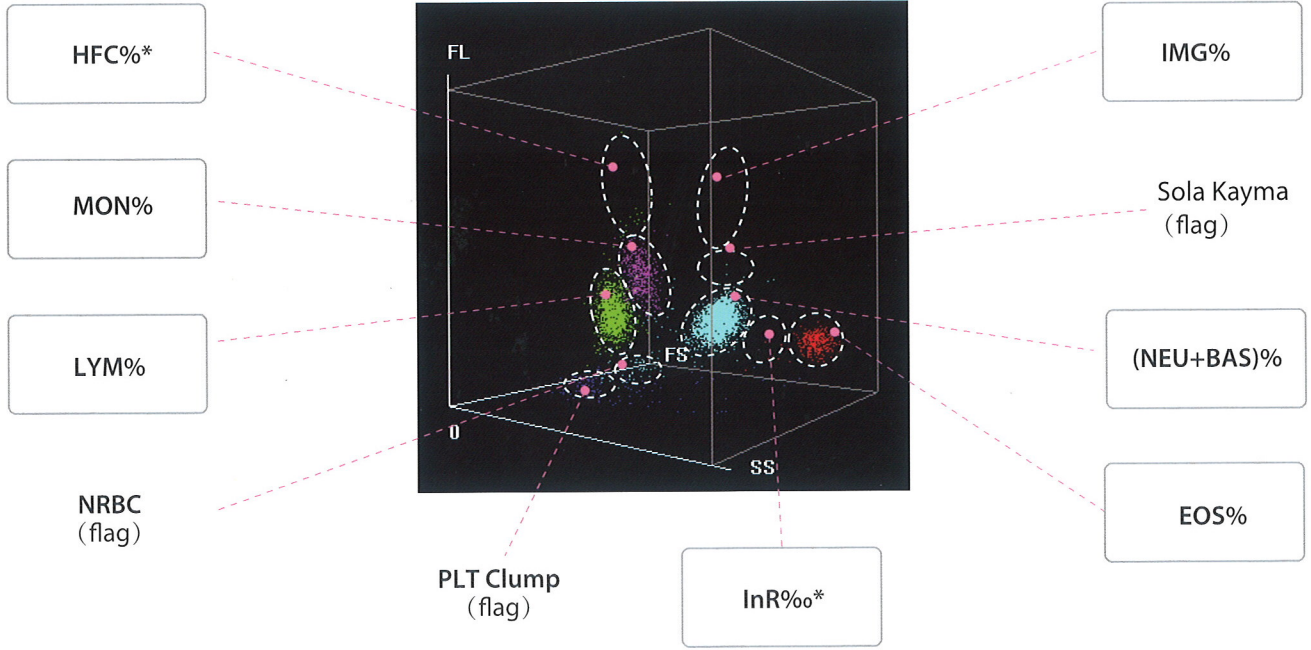
anlamında beklentilerinizin ötesine geçiyor.





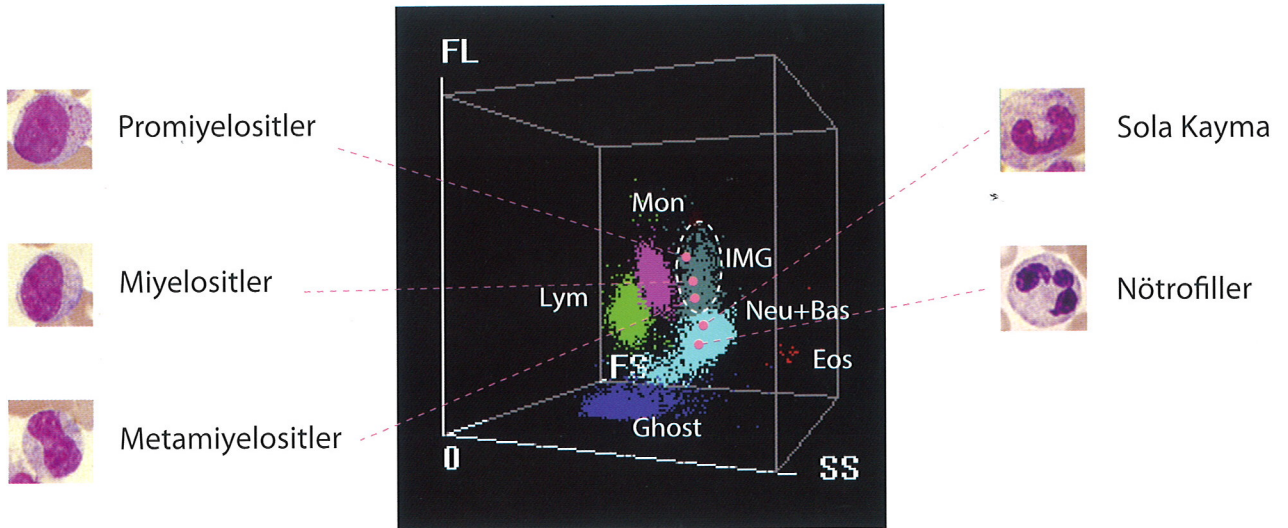
Yeni tasarlanmış optik ve reaktif sistemleriyle SF Küp teknolojisi, doktorların hücre kümelerini daha iyi ayırtmelerine, böylece daha fazla anormal hücreyi açığa çıkarmalarına yardımcı olur.

# DIFF Kanalı



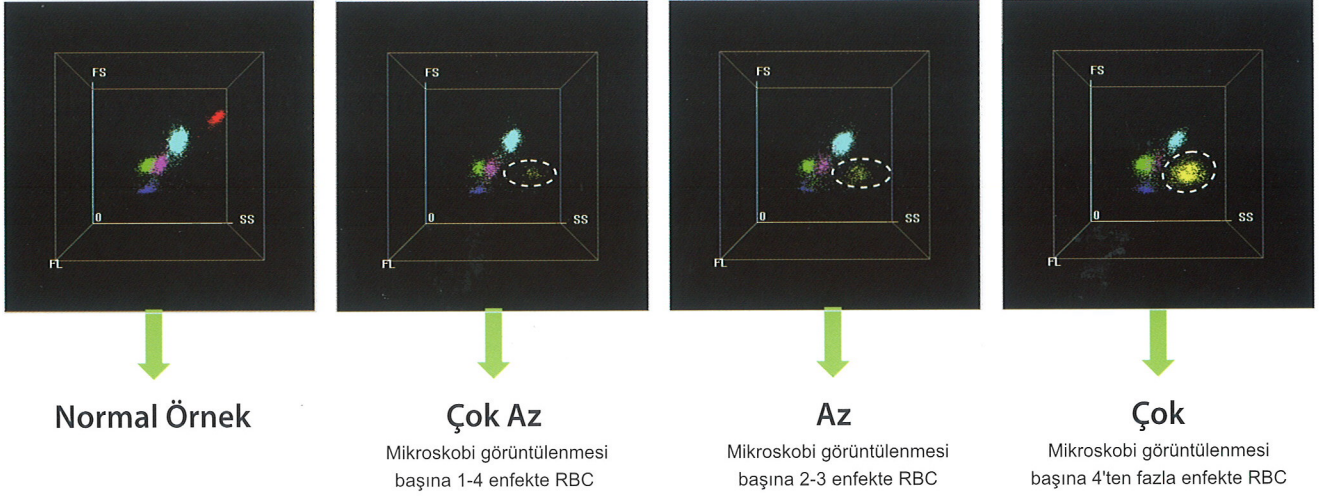
BC-6200 DIFF saçılım diyagramında sadece 5-Parçalı DIFF sonucu (İmmatür Granülosit ile birlikte) vermez, bununla birlikte HFC (Blast & Atipik Lenfosit), InR (Malarya ile ilgili bilgiler) gibi araştırma parametreleri ve Band, NRBC, PLT Clump ve Atipik Lenfosit flagleri de sağlar.

HFC\*(#,% ) parametreleri Blast ve Atipik Lenfositler gibi floresan hücrelerin yüksek popülasyonunu belirtir. IMG (#,% ) parametreleri Promiyelositler, Miyelositler, Metamiyelositler, İmmatür Eozinofiller ve immatür Bazofilleri içeren İmmatür Granülositler hakkında bilgileri sağlar.



\*Sadece araştırma amaçlıdır

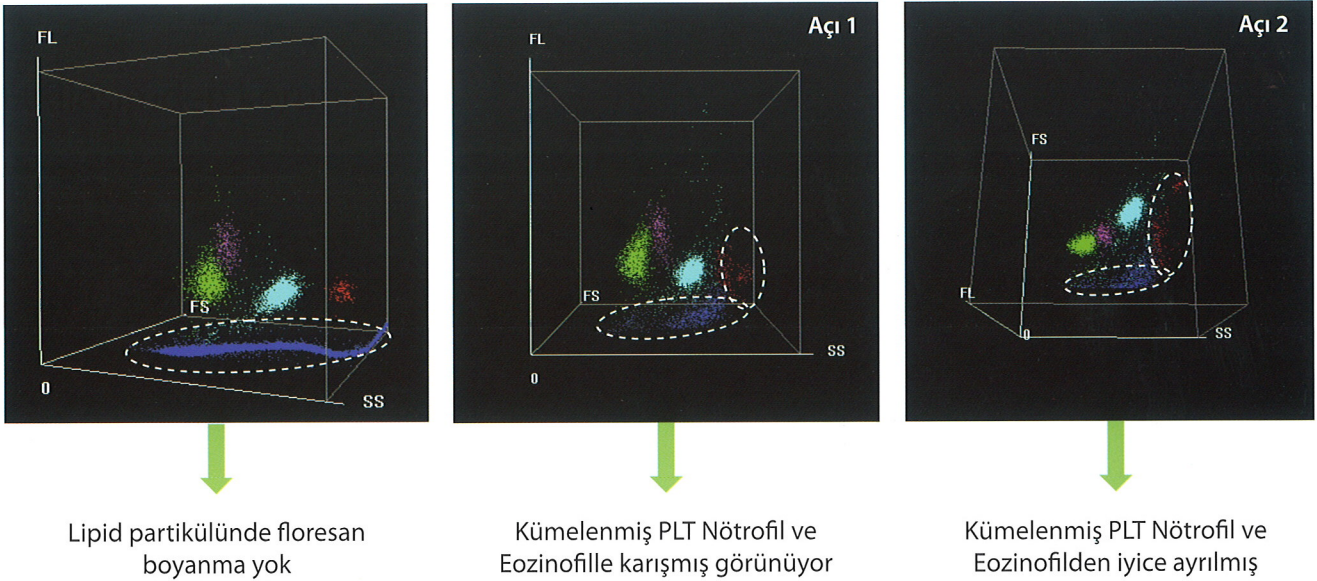
## Malarya Görüntüleme



*Not: Sarı saçılımlar sadece vurgulamak içindir.*

BC-6200, kan numunesi içerisindeki enfekte alyuvarların, sırasıyla sayılarının ve oranlarının belirlenmesi amacıyla "enfekte RBC?" ve "InR\*(#,%)" olarak anılan flagleri de sağlar. BC-6200 kullanıcıları, malarya enfeksiyonunun sebebi olan plazmodyum ajanının olası varlığına dair bilgi edinebilirler. Malarya parazitleri ile enfekte alyuvarların sayısının artmasıyla "InR" alanındaki noktaların sayısı oransal olarak artacaktır. Bu da malarya enfeksiyonunun takibini ve şiddetinin belirlenebilmesini sağlar.

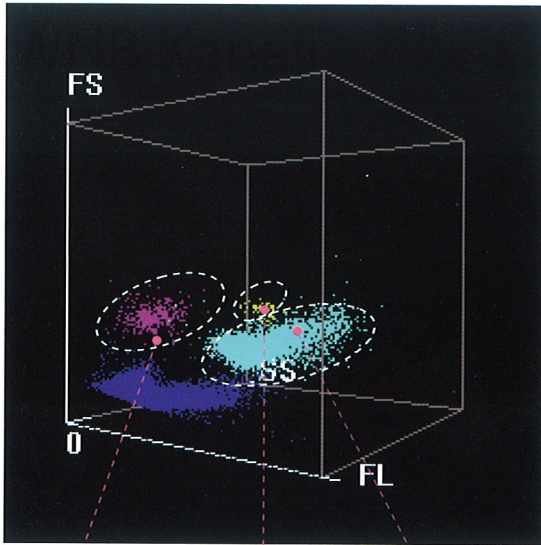
## Etkileşimden korunma



DIFF dağılım diyagramında WBC'ler boyanır fakat lipid partikülleri boyanmaz bu da etkileşimleri önleyerek daha doğru WBC sonuçlarına olanak sağlar. 3D analiz üzerinden sağlanan bilgilerle kümelenmiş PLT diğer WBC kümelerinden iyice ayrılmıştır.



## WNB Kanalı



NRBC

Baso%

WBC-N \*

BC-6200, WNB saçılım diyagramında, NRBC, Bazofil ve WBC-N\* sonucu sağlar. Bu demektir ki eğer örnekte bulunuyorsa, NRBC'lerin sayımı rutin CBC modunda yapılabilmektedir.

Bazofiller bu sayım kanalında NRBC'lerle birlikte sayılmaktadır.

BC-6200'de Bazofil ve NRBC sonuçları ek reaktif veya maliyet olmaksızın üretilir.

\*Sadece araştırma amaçlıdır

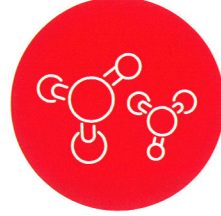
## Her CBC'de NRBC Sonucu



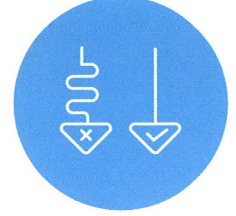
Neonatal sayımın doğruluğundan emin olmak için otomatik WBC düzeltmesi



Hemolitik anemi Tanısı

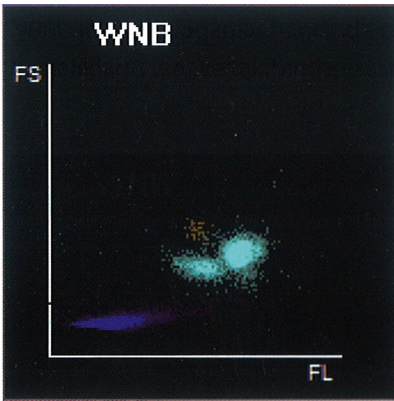


Hematopoyetik Hastalıkların Takibi

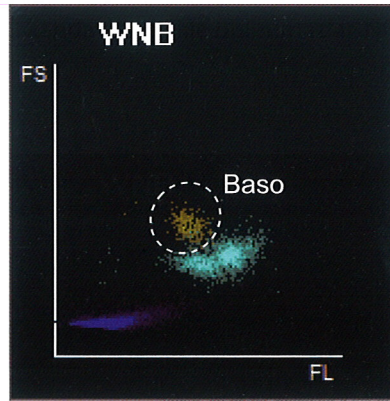


İnceleme oranında Azalma

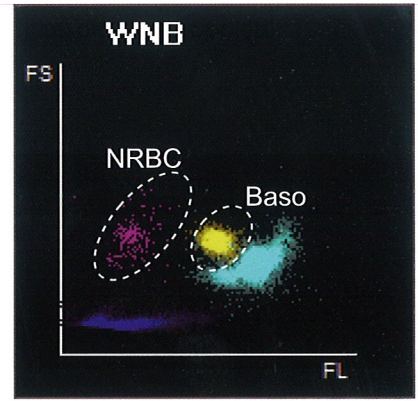
NRBC'ler yeni doğanlar haricinde periferel kanda genellikle bulunmazlar. NRBC'lerin tespiti hematopoyetik hastalıkların tanı ve takibinde esastır.



Normal örnek



Yüksek Bazofil

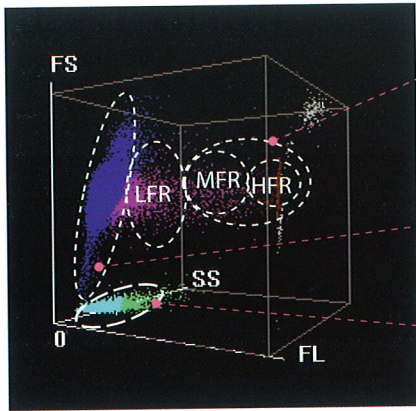


Yüksek Bazofil & NRBC

BC-6200 yüksek seviyede Bazofil ve NRBC içeren örneklerde güvenilir sonuçlar verir.



## RET Kanalı



IRF

RBC-O\*

PLT-O\*

SF Küp teknolojisiyle Retiküositler diğer kırmızı hücrelerden, floresan boyaya verdikleri tepkiye göre ayrılırlar.

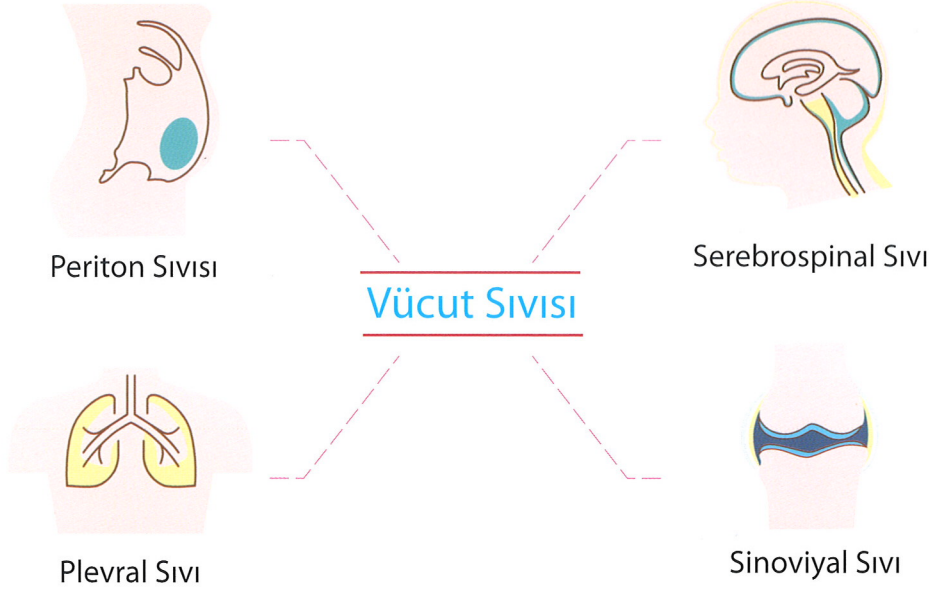
BC-6200, aneminin erken tanısı ve kemik iliğinin tedaviye verdiği tepkiyi izlemek adına immatür retiküositlerle (IRF) ilgili veriler de sağlar.

\*Sadece araştırma amaçlıdır



# Vücut Sıvısı

Kan örneğinin dışında, BC-6200'de özel bir reaktif kullanılmaksızın vücut sıvısı test fonksiyonu da bulunmaktadır. Periton sıvısı, Plevral sıvı, Serebrospinal sıvı (CSF) ve Sinoviyal sıvı gibi çeşitli vücut sıvıları çalışılabilir.

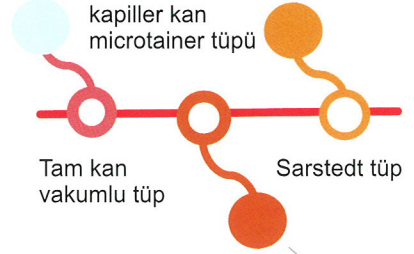


## Çeşitli tüplere uygulanabilir

Müşterilerimizin değişik ihtiyaçlarına hitap etmek üzere, bilindik vakumlu tam kan tüpleri, kapiller kan microtainer tüpü ve Sarstedt tüp gibi farklı tiplerde kan toplama tüpleri BC-6200'de kullanılabilir.



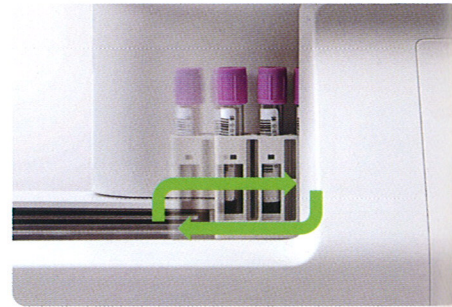
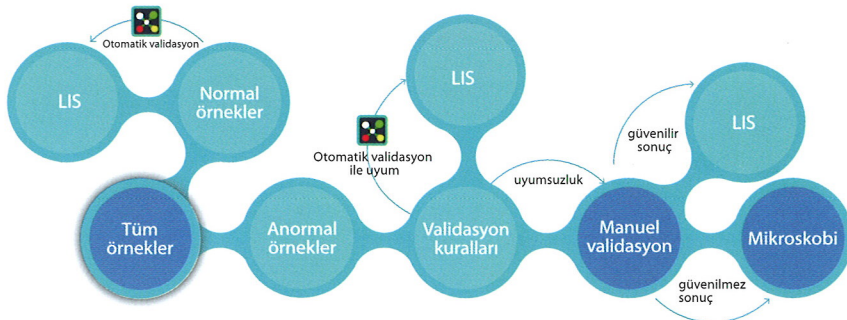
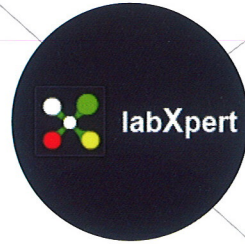
Operasyon



## Daha Sezgisel labXpert yazılımı

LabXpert BC-6200'de profesyonel veri analizi için standart konfigürasyondur.

LabXpert yazılımı, etkili tekrar-çalışma, normal numuneler için oto-validasyon gibi veri analizinde iş akışınızı kolaylaştıracak fonksiyonları optimize eder, bununla beraber size patolojik numuneleri incelemek ve onaylamak için daha sezgisel bir arayüz sunar.



## Maliyet



### Otomatik Tekrar Çalışma ve Reflex

Örnek sonuçları kriteri tetiklediğinde BC-6200'ün oto-yükleyicisi örnek rak'ını otomatik tekrar çalışma veya reflex çalışmak için geri döndürür.



### Daha kısa test süresi

BC-6200'e tek seferde 50 örnek yüklenebilir ve saatte 110 teste kadar hız vadeder



### Düşük örnek hacmi

BC-6200 reaktif harcamasında olduğu gibi numunede de az bir hacme ihtiyaç duyar. NRBC sonucu ile birlikte bir CBC+DIFF+RET testi için BC-6200 sadece 80µl tam kan ve 35µl kapiller kana ihtiyaç vardır.



### Kolay Bakım

Son kullanıcının günlük bakım için tek yapacağı, probe cleanser ile kapatmaktır. Eğer sistem kapatılmıyorsa günde bir kere probe cleanser yıkaması yapmaktır. "Oto-Koruma" programı operatörü bakım gerektiğinde uyarır (eğer kapatılmıyorsa).

# BC-6200

## Hematoloji Oto-Analizörü

### Prensipler

WBC,5-Parçalı diff ve NRBC,RET ve PLT-O sayımı için SF-Küp metodu RBC ve PLT için DC empedans metodu Hemoglobin testi için Siyanür içermeyen reaktif

### Parametreler

37 Raporlanabilir Parametre (Tam Kan): WBC, LYM%, Mon%Neu%, Bas%, Eos%, IMG%, Lym#, Mon#, Neu#, Eos#, Bas#, IMG#,RBC, HGB, HCT, MCV, MCH, MCHC, RDW-CV, RDW-SD, NRBC#, NRBC%, PLT, MPV, PDW, PCT, P-LCR, P-LCC, RET%, RET#, RHE, IRF,LFR, MFR, HFR, IPF

29 Araştırma Parametresi (Tam Kan): HFC#, HFC%, RBC-O, PLT-O, PLT-I, WBC-O, WBC-D,TNC-D, IME%, IME#, H-NR%, L-NR%, NLR, PLR, WBC-N, TNC-N, InR#, InR%, Micro#, Micro%, Macro#, Macro%, RPI, H-IPF, IPF#, MRV, FRC#, FRC%, PDW-SD

7 Raporlanabilir Parametre (Vücut Sıvısı): WBC-BF, TC-BF#, MN#,MN%, PMN#, PMN%, RBC-BF

11 Araştırma Parametresi (Vücut Sıvısı): Eos-BF#, Eos-BF%, Neu-BF#, Neu-BF%, HF-BF#, HF-BF%, RBC-BF, LY-BF#,LY-BF%, MO-BF#,MO-BF%

### Mod

CBC, CBC+DIFF, CBC+DIFF+RET, CBC+RET, RET

### Veri Saklama Kapasitesi

Sayısal ve Grafik verileri içeren 100.000'e kadar sonuç

### Ortam Koşulları

Sıcaklık: 15°C - 32°C

Nem: %30-%85

### Performans

Parametre	Lineer Aralık	Presiz	Bulaş
WBC	0-500x10 <sup>9</sup> /L	≤2.5% (≥4x10 <sup>9</sup> /L)	≤1%
RBC	0-8.60x10 <sup>12</sup> /L	≤1.5% (≥3.5x10 <sup>12</sup> /L)	≤1%
HGB	0-260g/L	≤1.0% (110-180g/L)	≤1%
HCT	0-75%	≤1.5% (30%-50%)	≤1%
PLT	0-5000x10 <sup>9</sup> /L	≤4.0% (≥100x10 <sup>9</sup> /L)	≤1%
RET	0-0.8x10 <sup>12</sup> /L	≤15% (RBC≥3x10 <sup>12</sup> /L; 1%≤RET%≤4%)	/

### Numune Hacmi

Tam Kan (Oto-Yükleyici, Kapalı Tüp)	80uL
Kapiller Kan (Kapalı Tüp)	35uL
Ön-Dilüsyon (Kapalı Tüp)	20uL
Vücut Sıvısı (Kapalı Tüp)	85uL

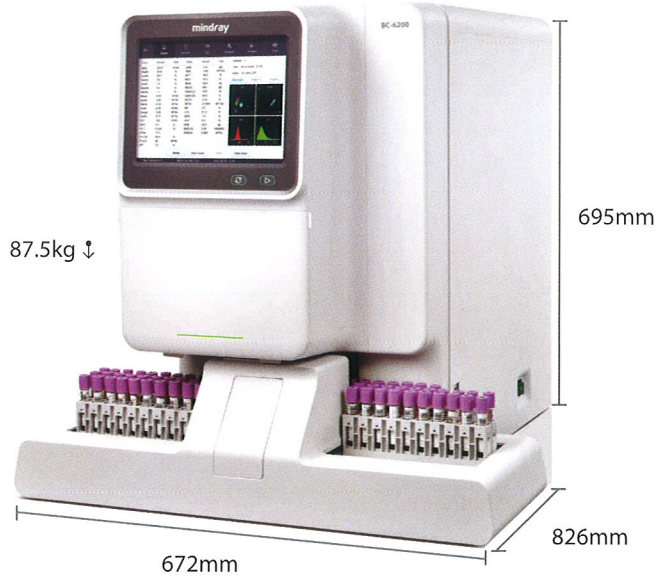
### Hız

Saatte 110 Numuneye kadar (CBC+DIFF)

Saatte 40 Numuneye kadar (Vücut Sıvısı)

### Yükleme Kapasitesi

50 Örnek Tüpü



Mindray Building, Keji 12th Road South,  
High-tech Industrial Park, Nanshan, Shenzhen 518057, P.R. China  
Tel: +86 755 8188 8998 Fax: +86 755 26582680  
E-mail: intl-market@mindray.com www.mindray.com

**mindray** | Healthcare with new are registered trademarks or trademarks owned by Shenzhen Mindray Bio-medical Electronics Co., LTD.  
© 2015 Shenzhen Mindray Bio-Medical Electronics Co., Ltd. All rights reserved. Specifications subject to changes without prior notice.  
P/N:ENG-BC-6200-210285X12P-20170526

**mindray**